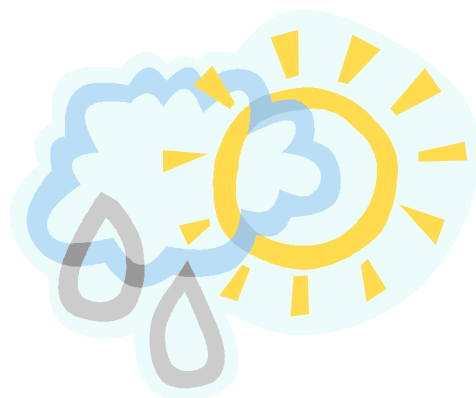


HADALAN® - kamenné koberce – zátěžové testy simulující dlouhodobou zátěž povětrnostními vlivy, světlem a UV paprsky



Výrobky firmy HAHNE prochází obtížnými testy a musí splňovat kritéria nejvyšší kvality ve všech směrech. Na trhu v ČR je mnoho dodavatelů kamínkových podlah. Mají však obchodní firmy, které překupují epoxidová pojiva a kamínky dostatečné znalosti?



Rozdíly mezi epoxidovými pojivy a polyuretanovým pojivem HADALAN LF 68, byly zkoumány na třech vzorcích a to za pomoci zátěžového laboratorního testu. Během testu se cyklicky střídá sucho, voda a speciální UV lampy. Tím se dá simulovat dlouhodobé zatížení.

Vzorek č. 1 – známý český dodavatel kamínků – epoxidové pojivo od neznámého výrobce

Vzorek č. 2 – HADALAN MBH – vysoce kvalitní epoxidové pojivo HAHNE

Vzorek č. 3 – HADALAN LF 68 vysoce kvalitní polyuretanové pojivo HAHNE

Vzorky namíchané s bílým mramorovým kamínkem po zátěži 24 hod. (v realitě necelý 1 měsíc)

Vzorek č. 1 – známý český výrobce – epoxidové pojivo

Vzorek č. 2 – HADALAN LF 68 - vysoce kvalitní polyuretanové pojivo

Vzorek č. 3 – HADALAN MBH – vysoce kvalitní epoxidové pojivo



Výsledek:

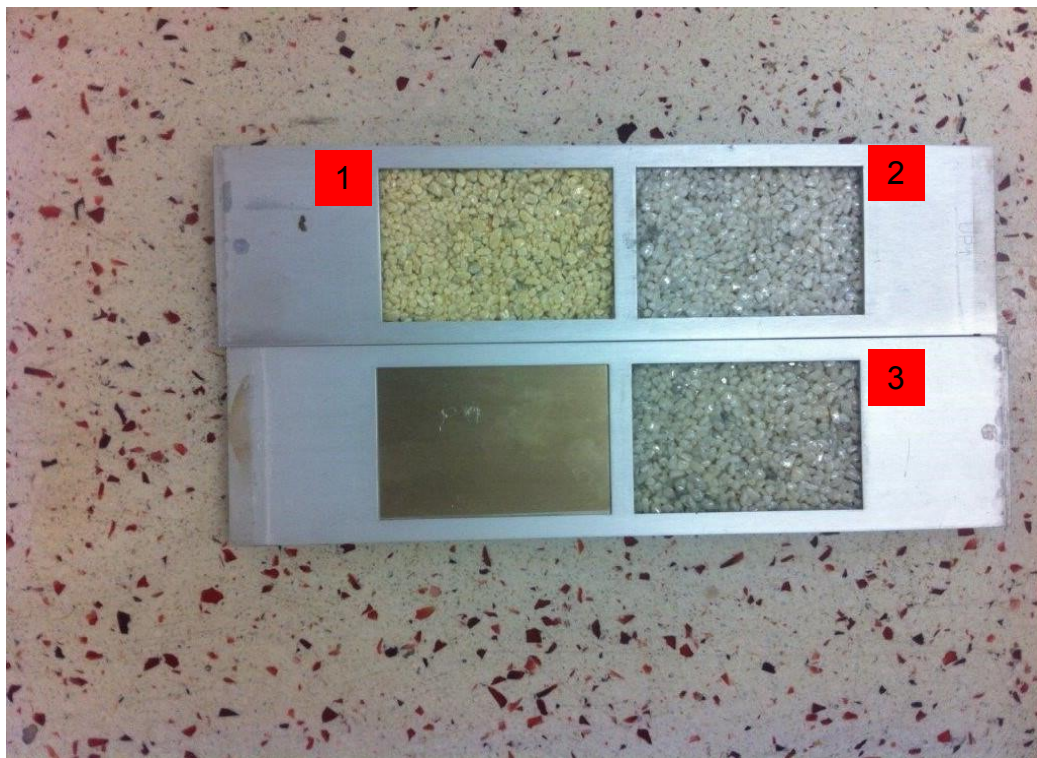
Vzorek číslo 1 (pojivo na bázi epoxidu od tuzemského dodavatele) absolutně nevyhovuje z pohledu UV stability a již po 24 hodinovém zatížení vykazuje silné žloutnutí a tím i snížení kvality. Vzorky č. 2 a 3. bez výrazné změny.

Vzorky namíchané s bílým mramorovým kamínkem po zátěži 7 dní (v realitě cca 1 rok)

Vzorek č. 1 – známý český výrobce – epoxidové pojivo

Vzorek č. 2 – HADALAN LF 68 - vysoce kvalitní polyuretanové pojivo

Vzorek č. 3 – HADALAN MBH – vysoce kvalitní epoxidové pojivo



Výsledek:

Vzorek číslo 1 (epoxidové pojivo tuzemské výroby) absolutně nevyhovuje a vykazuje silné žloutnutí a tím i snížení kvality. Vzorek č. 2 s polyuretanovým pojivem HADALAN LF 68 je bez jakékoli změny. Vzorek č. 3 s vysoce kvalitním epoxidovým pojivem HADALAN MBH vykazuje již mírnou změnu barevnosti a proto ani tento vysoce kvalitní epoxid firma HAHNE nemůže doporučit pro designové povrchy ve venkovním prostředí.